

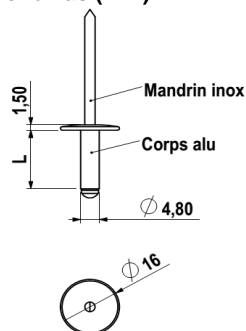
FICHE TECHNIQUE

RIVET ALU / INOX Ø4,8 TÊTE LARGE 16 MM

Fixation
de panneaux
de façade.

- (1) **Dénomination du produit** : Rivet alu / inox 4,8xL tête large non étanche
 (2) **Nom et adresse de la société** : FAYNOT INDUSTRIE SA - 08000 THILAY - FRANCE
 (3) **Nom et adresse de l'usine productrice** : FAYNOT 1 - 08800 THILAY - FRANCE

(4) Schémas (mm) :

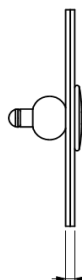


(5) Caractéristiques des matériaux :

- Aluminium 1200 selon NF EN 1301-1.
- Acier inoxydable 18/10 selon NF EN 10088-3 (X5CrNi18-10 ; A2 ; AISI304).
- Laquage possible par poudrage polyester polymérisé de couleur de la tête.

(6) Conditions de mise en oeuvre :

- Se référer aux prescriptions du fabricant du panneau de façade concernant les spécificités de mise en oeuvre.
- Les éléments à assembler doivent être correctement plaqués.
- Outillage de pose : Riveteuse manuelle (réf 2-020 ou 1-020) ou électrique (réf 4-020)



Exemple d'assemblage

Capacité d'assemblage

(7) Longueur des rivets et capacité d'assemblage :

Dimensions	4,8x16	4,8x20						
Référence	164816-020	164820-020						
Poids kg ‰	3,3	3,7						
Capacité assemblage	9 - 11 mm	13 - 15 mm						

Capacité d'assemblage déterminée en considérant des éléments correctement plaqués. En cas de doute sur l'assemblage, il convient de réaliser un essai in situ.

(8) Caractéristiques mécaniques :

Résistance à la traction (NF P30-310) : Pk = 281 daN (support acier 1,5 mm ; préperçage 5 mm ; PV 14-2507-01)
 Pk = 264 daN (support alu 2 mm ; préperçage 5 mm ; PV 14-2807-01)

Résistance au cisaillement (NF P30-316) : Pk = 263 daN (éléments acier 1mm ; préperçage 5,2 mm ; PV12-0201-02)

NOTE : Les performances mécaniques précisées ci-dessus sont déterminées dans les conditions données. D'autres essais mécaniques peuvent être réalisés, sur demande, suivant l'application.

Mise à jour le 02 Octobre 2020